



# Avances Ampliación Portuaria

Enrique Piraino. Gerente de Desarrollo

PuertoValparaíso  
CRECIENDO JUNTOS



### Muelle de Cruceros

- Muelle: 288 m
- Puente de Acceso: 155 m
- Calado: 12,2 m
- CAPEX: 123,4 USD MM



### Sitio Costanera

- Frente de Atraque: 430 m
- Área de Respaldo: 3,7 ha
- Calado: 15,5 m
- CAPEX: 287,8 USD MM



### Extensión Sitio 3

- Extensión Muelle: 122 m
- Área de Respaldo: 1,5/17 ha
- Calado: 15,5 m
- CAPEX: 105,2 USD MM



### Explanada San Mateo

- Área de Respaldo: 6,5 ha
- CAPEX: 128,8 USD MM



### Capacidad Ampliación Portuaria

3,4 MM Ton/Año

2,3 MM TEUs/Año

# Ampliación portuaria: El proyecto en cifras



**656 MMUSD**

En obras civiles



**130 MMUSD**

En equipamiento

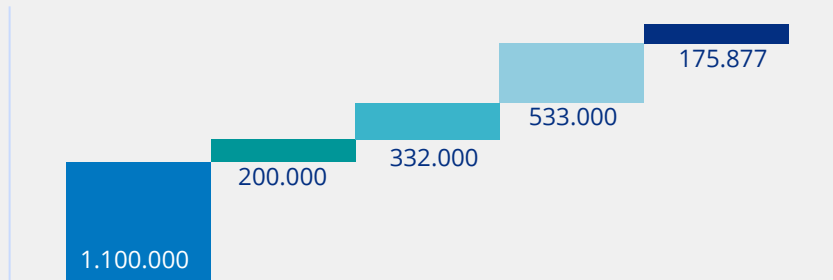


**+50 MMUSD**

Obras a la ciudad

CAPACIDAD [TEU/AÑO]

■ T1 Actual ■ Fusión ■ T. Costanera  
■ San Mateo ■ Sitio 3



1

Capacidad portuaria

**3,4 MM**  
**Ton/año**

Carga Fraccionada

**2,3 MM**  
**TEU/año**

Carga Contenedorizada

2 sitios preferentes para la atención de naves de cruceros de hasta 300 m de eslora

# Plazos de la Ampliación Portuaria

## RCA Etapa 1 1er SEM

Obtención RCA  
Sitio Costanera a  
mediados de año

## TDLC 2ºSEM

Posible emisión  
de Informe del  
TDLC

## SEA 2ºSEM

Ingreso al SEIA de  
Proyectos  
Complementarios



2025

## Respuesta ICSARA 2ºSEM

Responder con  
Adenda las obs. del  
ICSARA Técnico y  
Ciudadano hacia  
final de año

2026



2027

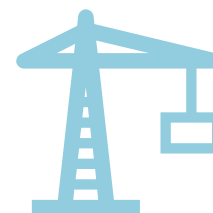
## Licitación 1er SEM

Inicio proceso de  
licitación en  
marzo

## RCA Etapa 2 2º SEM

Obtención RCA  
Proyectos  
Complementarios  
hacia final de año

2028



2029-30

## Adjudicación e Inicio Concesión

Adjudicación  
durante 1er SEM  
2029 e Inicio de  
Contrato  
1/1/2030

## Nuevas Obras

Etapa 1 operando  
en 2034 y Etapa 2  
operando en 2038

2034-38





# Etapa 1

## Ampliación Portuaria de Puerto Valparaíso



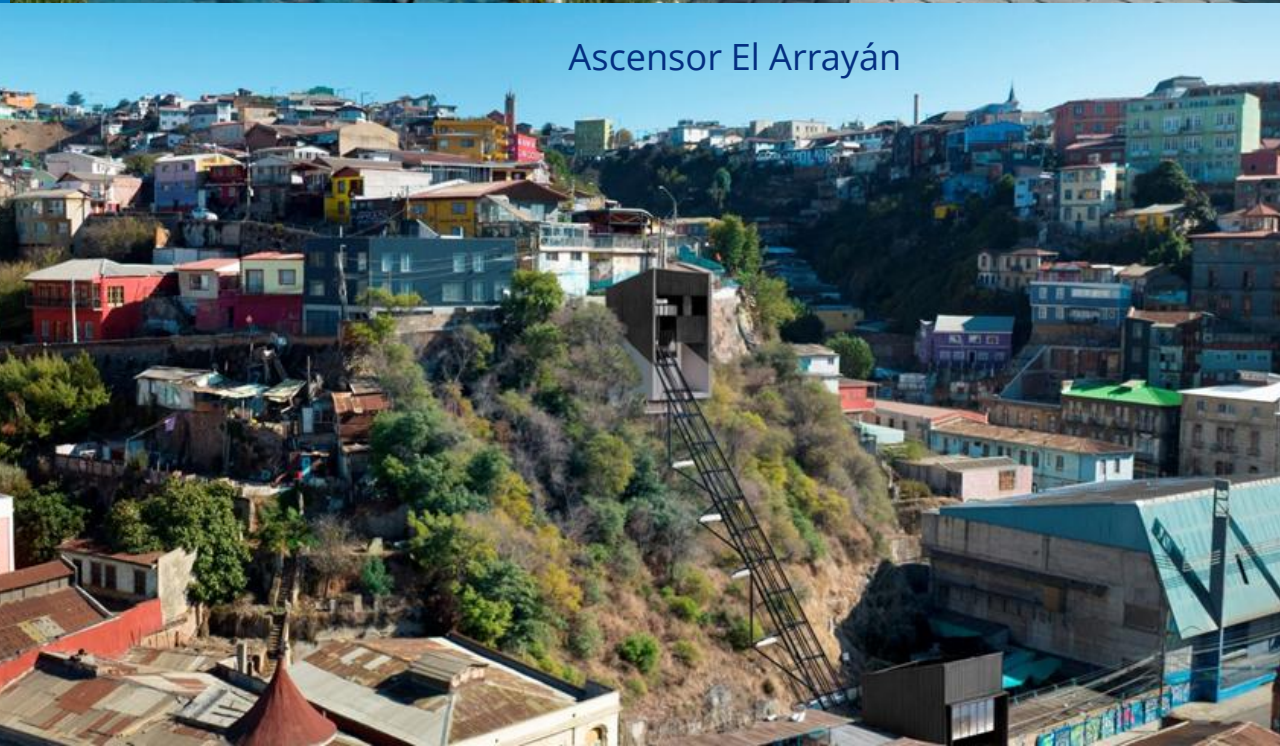
Paseo Costero Malecón



Paseo Mirador Puerto



Ascensor El Arrayán



Plaza del Mar







# Nuevo Ascensor El Arrayán





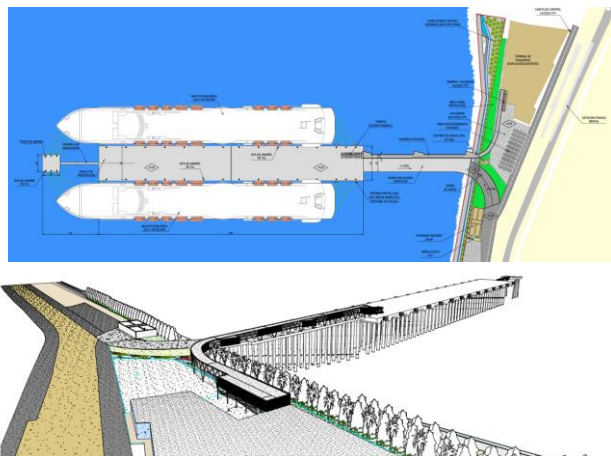
# Etapa 2

## Ampliación Portuaria de Puerto Valparaíso





# Ampliación Portuaria Etapa 2



Muelle preferente  
para cruceros



Extensión sitios  
1, 2 y 3



Explanada de acopio  
San Mateo

EPV se encuentra ejecutando los siguientes trabajos, relacionadas con este proceso de la Ampliación Portuaria:

- Ingeniería Básica Proyectos Complementarios: **Consultor SENER. A la fecha se encuentra cerrada la ingeniería básica.**
- Ambiental Proyectos Complementarios: **Consultor LEN. Terminado línea base sin temporalidad y avanzando en los capítulos del EIA.**
- Plan Estratégico Zona Costera (PEZC): **Consultor IDOM. Sólo resta avanzar con la Gobernanza del PEZC.**

A continuación, se presentan las alternativas preliminares en San Mateo como parte del desarrollo portuario.



# Desarrollo Nueva San Mateo

## Imágenes referenciales





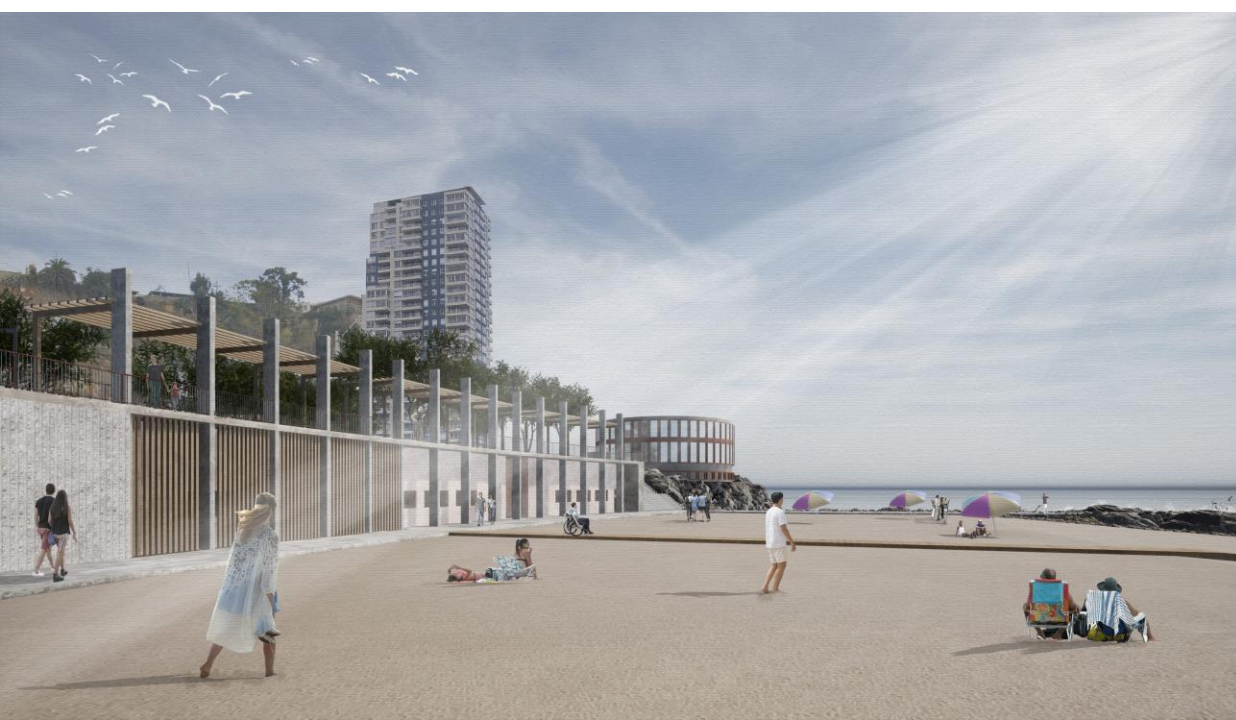
# Nuevo borde costero

## Ampliación Portuaria Etapa 2

PuertoValparaíso  
CRECIENDO JUNTOS









# Otros Proyectos del Plan de Desarrollo que estan en obras o próximos a iniciar obras



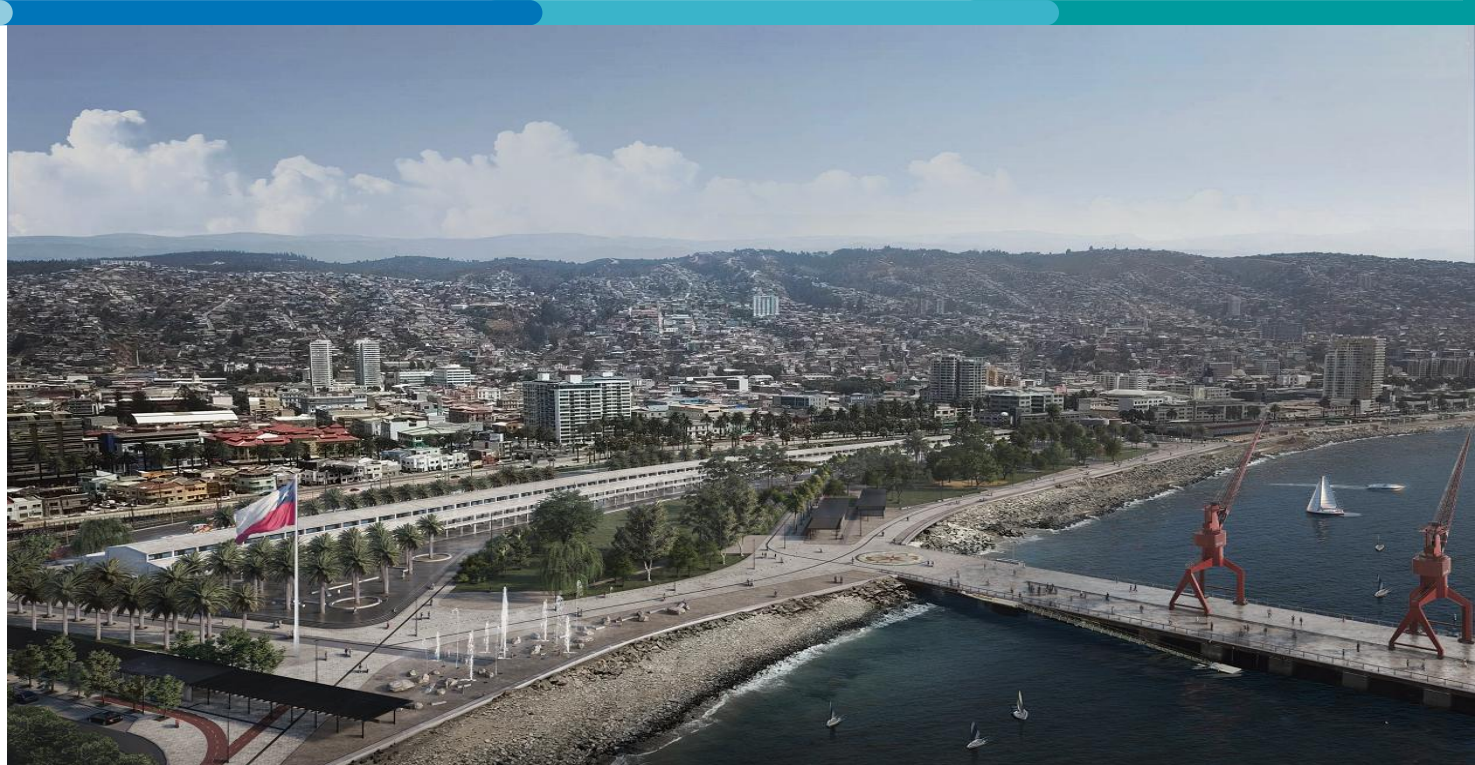
# Parque Barón

## Valparaíso

### Parque Urbano-Portuaria

Programado para concluir primera fase de obras 1er semestre 2026

- Inversión inicial MINVU/SERVIU: **USD 40 millones**
- Superficie total: **12,6 hectáreas**
- Características: espacios verdes, paseos, zonas deportivas y de actividades acuáticas, oficinas y comedores
- Restauración de un sitio histórico
- Crea un vínculo directo entre el puerto y la ciudad
- Proporciona acceso comunitario al mar y al paseo marítimo
- Pendiente desarrollo de segunda etapa por MINVU y desarrollo de Modelo de Negocios que permita uso de la Bodega, agregar negocios y solventar costos de mantenimiento.





# Centro Portuario

## Valparaíso

**Facilidad para la  
comunicación continua  
entre la ciudad y el puerto**

**Programado para 1er semestre  
2027**

- Monto de inversión: **USD 1.5 millones**
- Superficie total: **420 m<sup>2</sup>** repartidos en 4 niveles
- Las comodidades incluyen una cafetería, espacios de exhibición, zonas interactivas y salas de reuniones.





# Avance Ampliación Portuaria

Muchas gracias

 [puertovalparaiso.cl](https://puertovalparaiso.cl)

 [PuertoValparaiso](https://www.facebook.com/PuertoValparaiso)

 [PortValparaiso](https://www.instagram.com/PortValparaiso)

 [PortValparaiso](https://twitter.com/PortValparaiso)

**PuertoValparaíso**  
CRECIENDO JUNTOS