



2026

Valparaíso Port Center

CENTRO DE DIFUSIÓN DE LA ACTIVIDAD PORTUARIA

FORTALECIENDO LA RELACIÓN CIUDAD PUERTO

- Borde Portuario con alto valor urbano y estratégico.
- Potencial de integración entre la actividad portuaria y espacio público.
- Oportunidad de generar espacios de encuentro y difusión.



Figura N°1: Emplazamiento Edificio 95 en el espacio Muelle Prat

UN ENTORNO PATRIMONIAL

- Emplazamiento en zona típica de Valparaíso.
- Inserción en un entorno de alto valor histórico.
- Condición que orienta las decisiones de diseño.



UNA OPORTUNIDAD CONCRETA

- Edificio existente en el Muelle Prat.
- Ubicación estratégica en el borde portuario.
- Escala acotada con alto potencial de transformación.



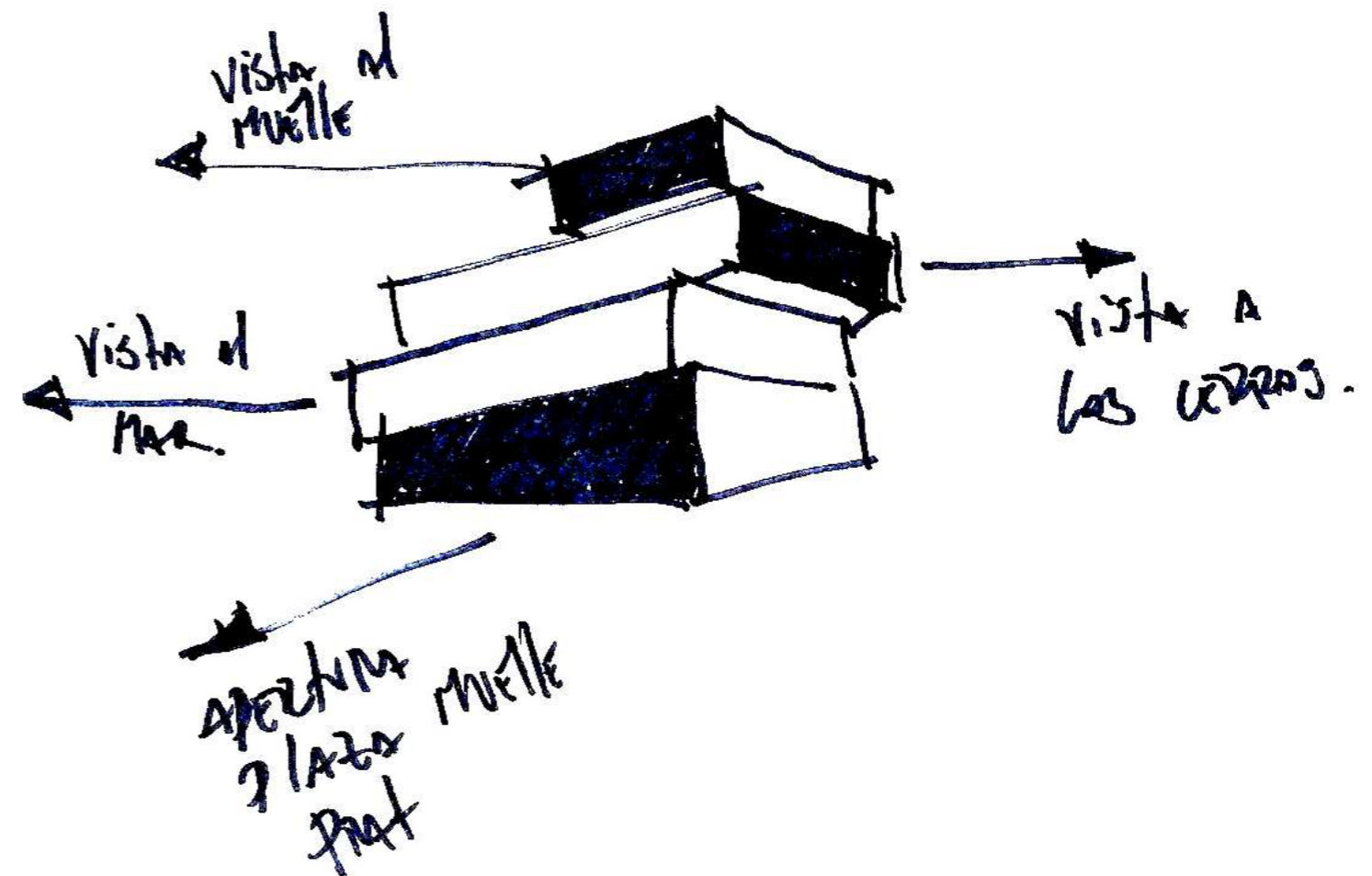
PROYECTO

El Edificio 95 dispone de **320 m²** de superficie distribuidos en **3 niveles**

Empresa Portuaria Valparaíso (EPV), en mira a materializar una propuesta de vinculación de la ciudad con su puerto, pone en valor esta pequeña pieza arquitectónica mediante la implementación de un Port Center espacio destinado a la difusión y comunicación pública de lo que significa la actividad generando sinergias entre entorno y la explanada Muelle Prat, para la puesta en valor de la historia del sector.

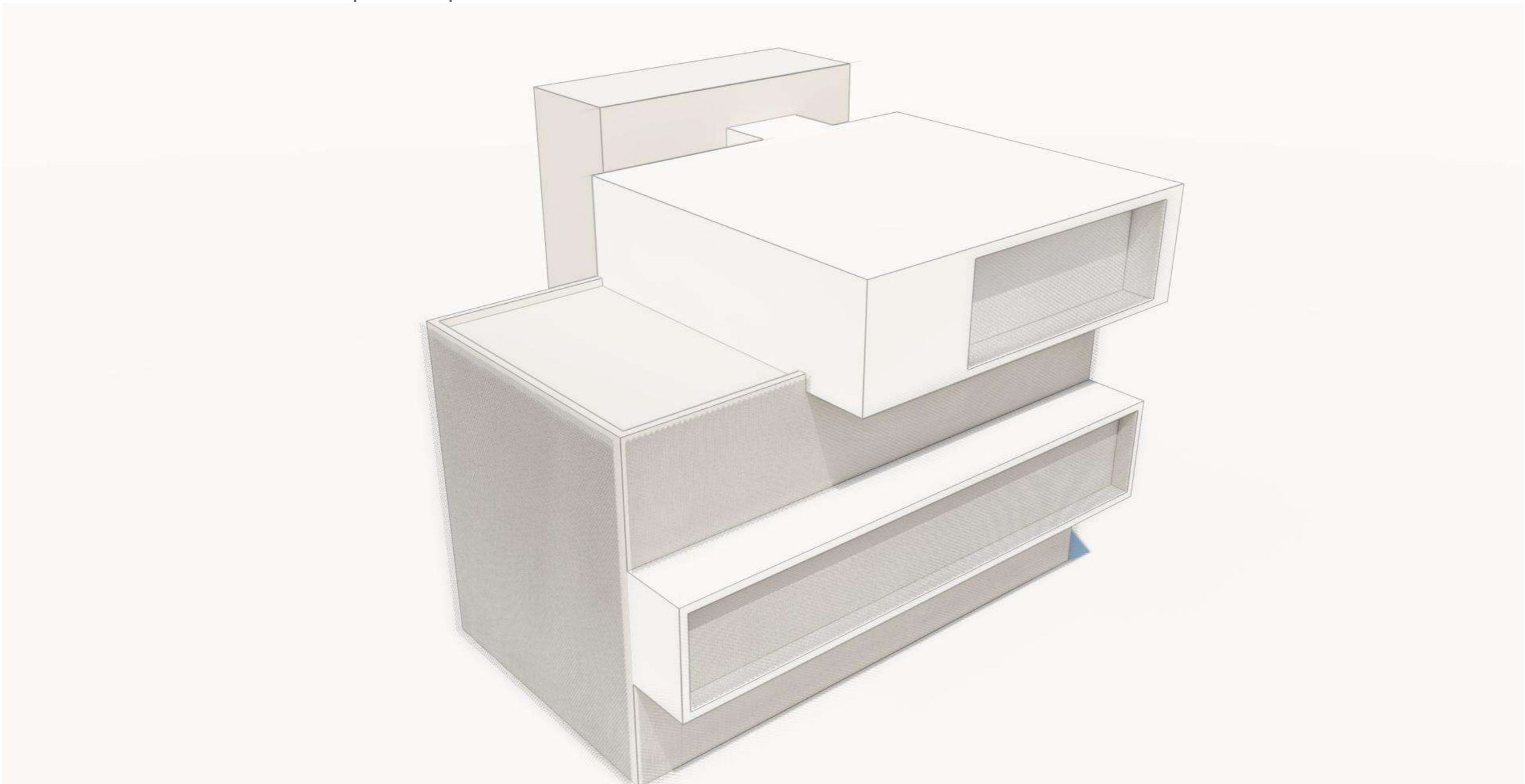
La **preexistencia** se entiende como un volumen permeable que se vincula de interior a exterior.

La **propuesta** de rehabilitación tiene como objetivo vincular la ciudad con el puerto, por tanto, **genera una relación que vincula desde el exterior al interior** a una muestra interactiva que en su condición de interior requiere opacidad.



OPERACIÓN ARQUITECTÓNICA

- Intervenir sobre la estructura existente.
- Mantener una escala contenida.
- Trabajar sobre la estructura existente.
- Abrir el edificio al espacio público.

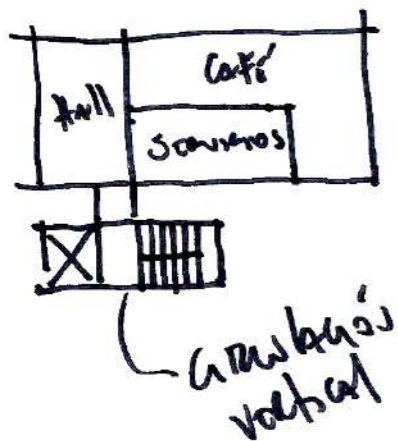


LÓGICAS DE INTERVENCIÓN

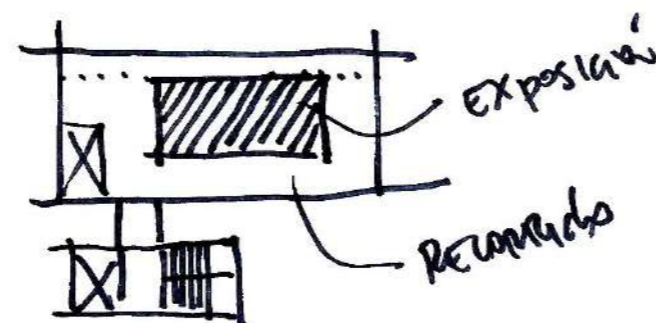
- Desarrollo de envolvente para regular aperturas y opacidad.
- Incorporación de un núcleo de circulación independiente.
- Ajuste de los volúmenes para capturar vistas y potenciar los recorridos.
- Integración de nuevos elementos sin alterar mayormente la estructura base.

Integración armoniosa , SIN CONSTITUIRSE EN RÉPLICA
RITMO - PROPORCIÓN - MODULACIÓN - MATERIALIDAD - COLOR

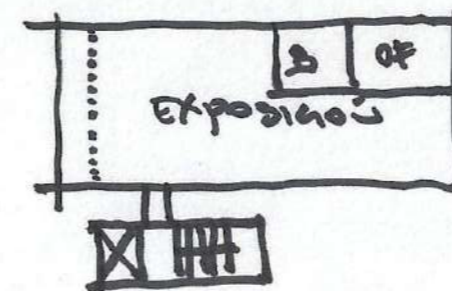
1 PISO



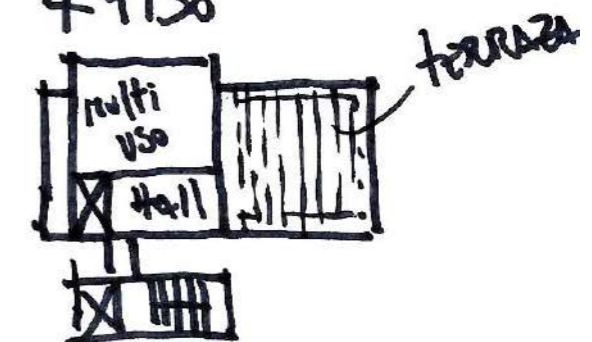
2 PISO



3 PISO



4 PISO



PROGRAMA

El Proyecto contempla un programa arquitectónico, con los siguientes recintos:

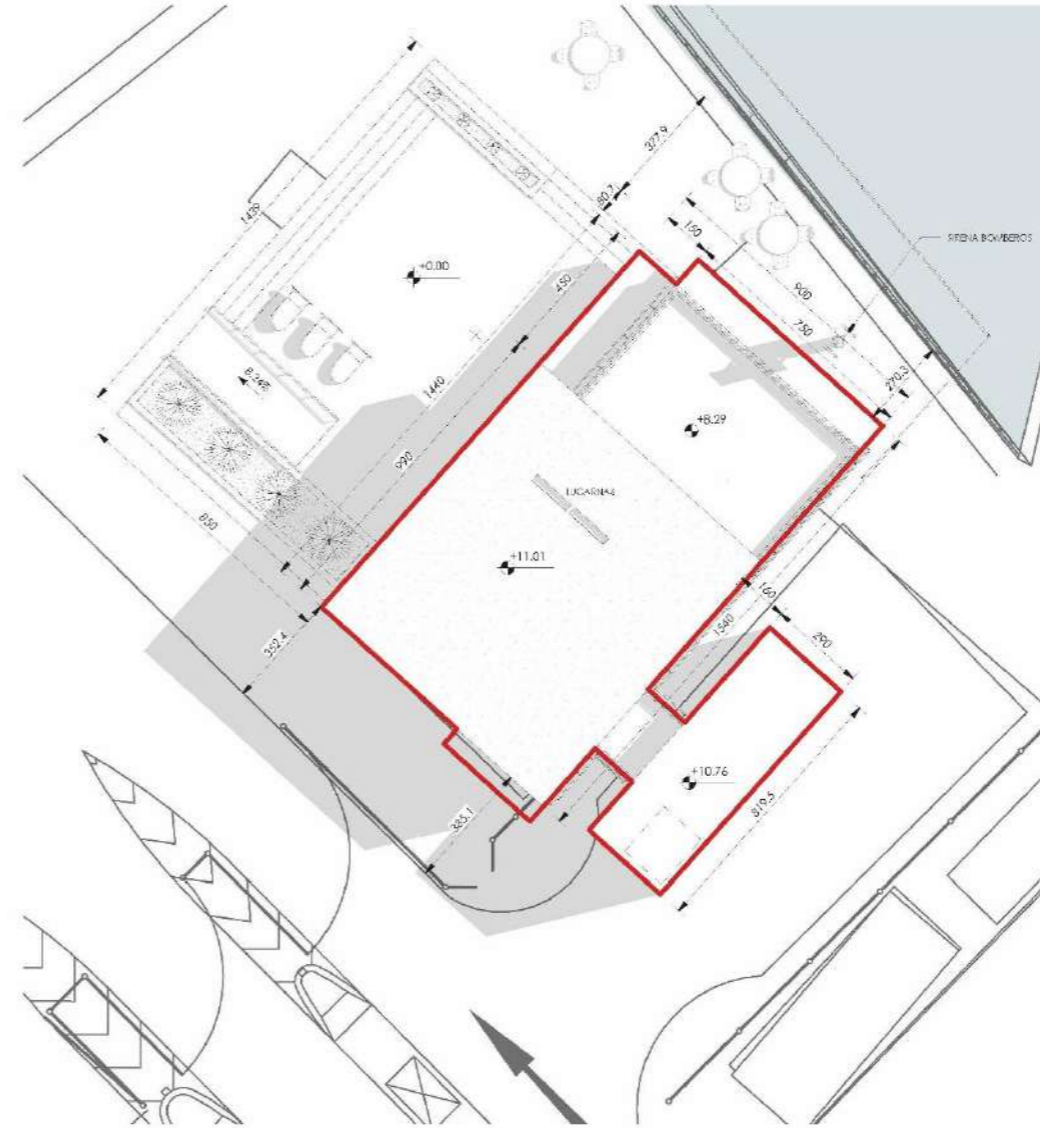
- Cafetería
- Bodega
- Hall / Mesón de recepción / Espacio de venta de souvenirs
- Muestra permanente e itinerantes
- Baños
- Oficina de administración
- Espacio Multiuso; sala de conferencias; sala de capacitación, auditorio
- Mirador

Es necesario incorporar Accesibilidad Universal y vías de evacuación, ya que hoy en día el edificio no cuenta con estas.

EMPLAZAMIENTO



UBICACION
ESC. 1:2000



EMPLAZAMIENTO
ESC. 1:100

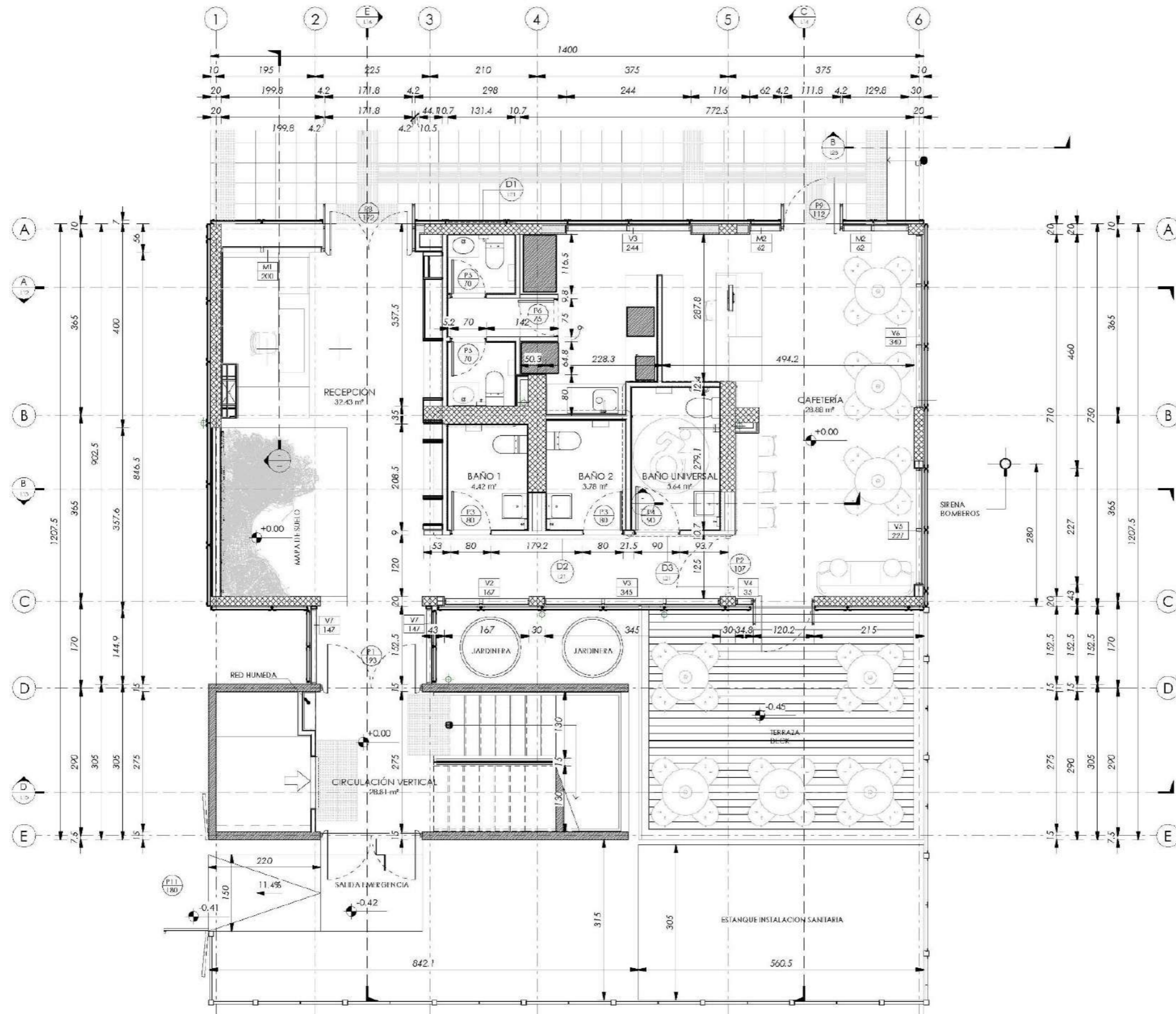


NIVEL	AREA
NIVEL 1	129.4 m ²
NIVEL 2	131.9 m ²
NIVEL 3	116.9 m ²
NIVEL 4	123.9 m ²
900.1 m ²	

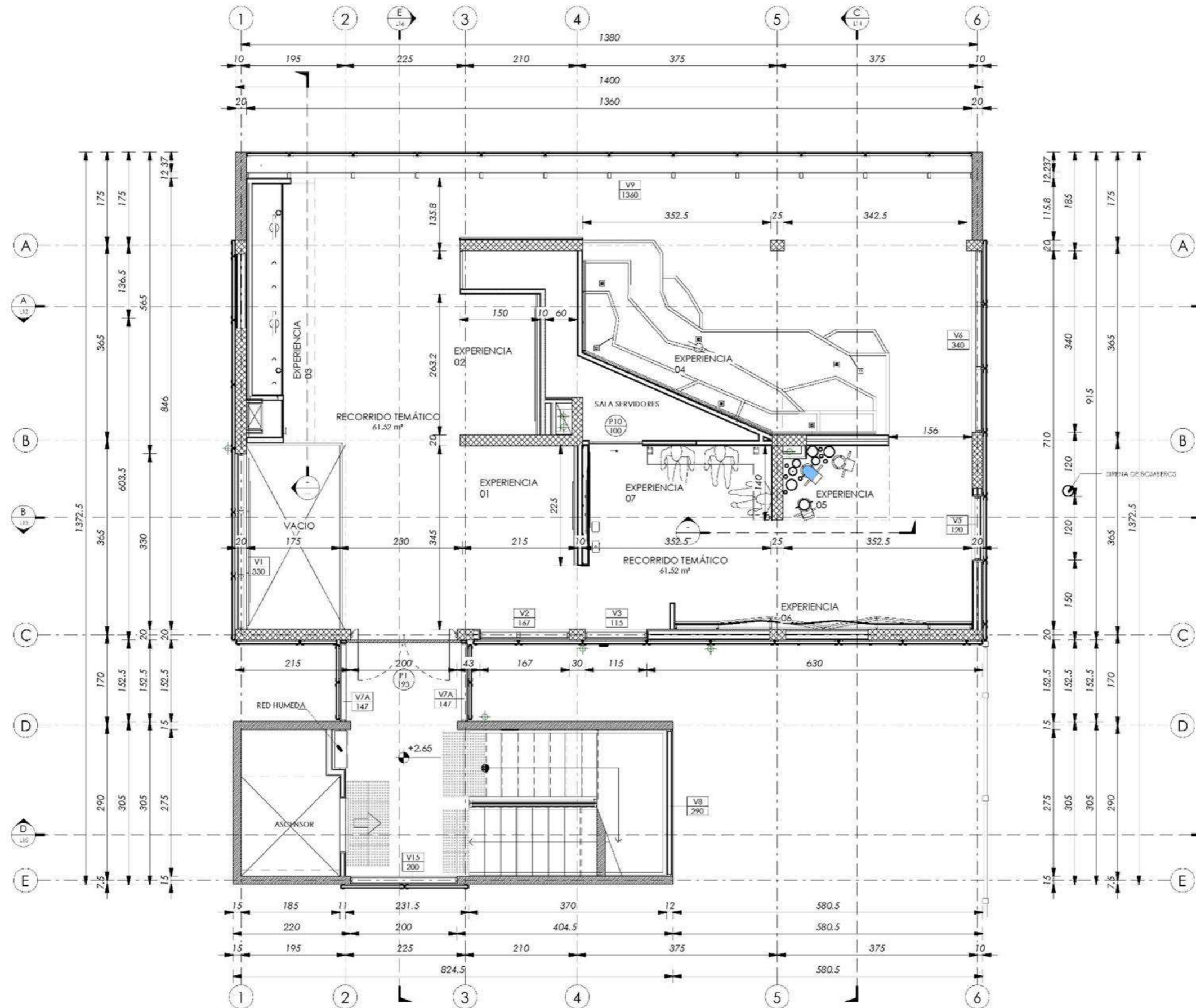
CARGA DE OCUPACION				
NIVEL	NOMBRE	AREA	M ² XPERS.	PERSON AS
NIVEL 1	ATENCIÓN CAFETERIA	13.26 m ²	15	0.88
NIVEL 1	BAÑO 1	4.42 m ²	0	
NIVEL 1	BAÑO 2	3.78 m ²	0	
NIVEL 1	BAÑO UNIVERSAL	5.64 m ²	0	
NIVEL 1	CAFETERIA	28.88 m ²	1	28.88
NIVEL 1	RECEPCIÓN	25.24 m ²	0	
NIVEL 1	PASILLO	8.40 m ²	7	1.20
NIVEL 1	CIRCULACIÓN VERTICAL	20.98 m ²	0	
NIVEL 1	PASILLO BAÑOS	1.66 m ²	7	0.24
NIVEL 1	BAÑO PERSONAL 1	2.05 m ²	0	
NIVEL 1	BAÑO PERSONAL 2	2.02 m ²	0	
NIVEL 1	SHOPI	0.73 m ²	0	
NIVEL 1	ASCENSOR	4.08 m ²	0	
NIVEL 2	ÁREA DE EXPOSICIÓN	44.36 m ²	3	14.79
NIVEL 2	RECORRIDO TEMÁTICO	33.11 m ²	3	24.37
NIVEL 2	CIRCULACIÓN VERTICAL	27.16 m ²	0	

CARGA DE OCUPACION				
NIVEL	NOMBRE	AREA	M ² XPERS.	PERSON AS
NIVEL 3	OFICINA	10.72 m ²	10	1.07
NIVEL 3	BODEGA 1	3.40 m ²	40	0.09
NIVEL 3	ÁREA DE EXPOSICIÓN 1	55.27 m ²	3	18.42
NIVEL 3	CIRCULACIÓN VERTICAL	24.57 m ²	0	
NIVEL 3	ÁREA DE EXPOSICIÓN 2 / SALA DE CONFERENCIAS	20.59 m ²	3	6.86
NIVEL 3	BAÑO 3	2.54 m ²	0	
NIVEL 3	PASILLO	9.74 m ²	7	1.42
NIVEL 4	ÁREA DE EXPOSICIÓN 3	28.75 m ²	3	9.58
NIVEL 4	HALL	27.24 m ²	5	5.41
NIVEL 4	TERRAZA	35.17 m ²	3	11.72
NIVEL 4	CIRCULACIÓN VERTICAL	26.04 m ²	0	
NIVEL 4	BAÑO 4	1.95 m ²	0	
NIVEL 4	BAÑO 5	1.94 m ²	0	
NIVEL 4	BODEGA 2	3.78 m ²	10	0.38
NIVEL 4	PASILLO	3.14 m ²	7	0.45
Grande total: 31				125.76

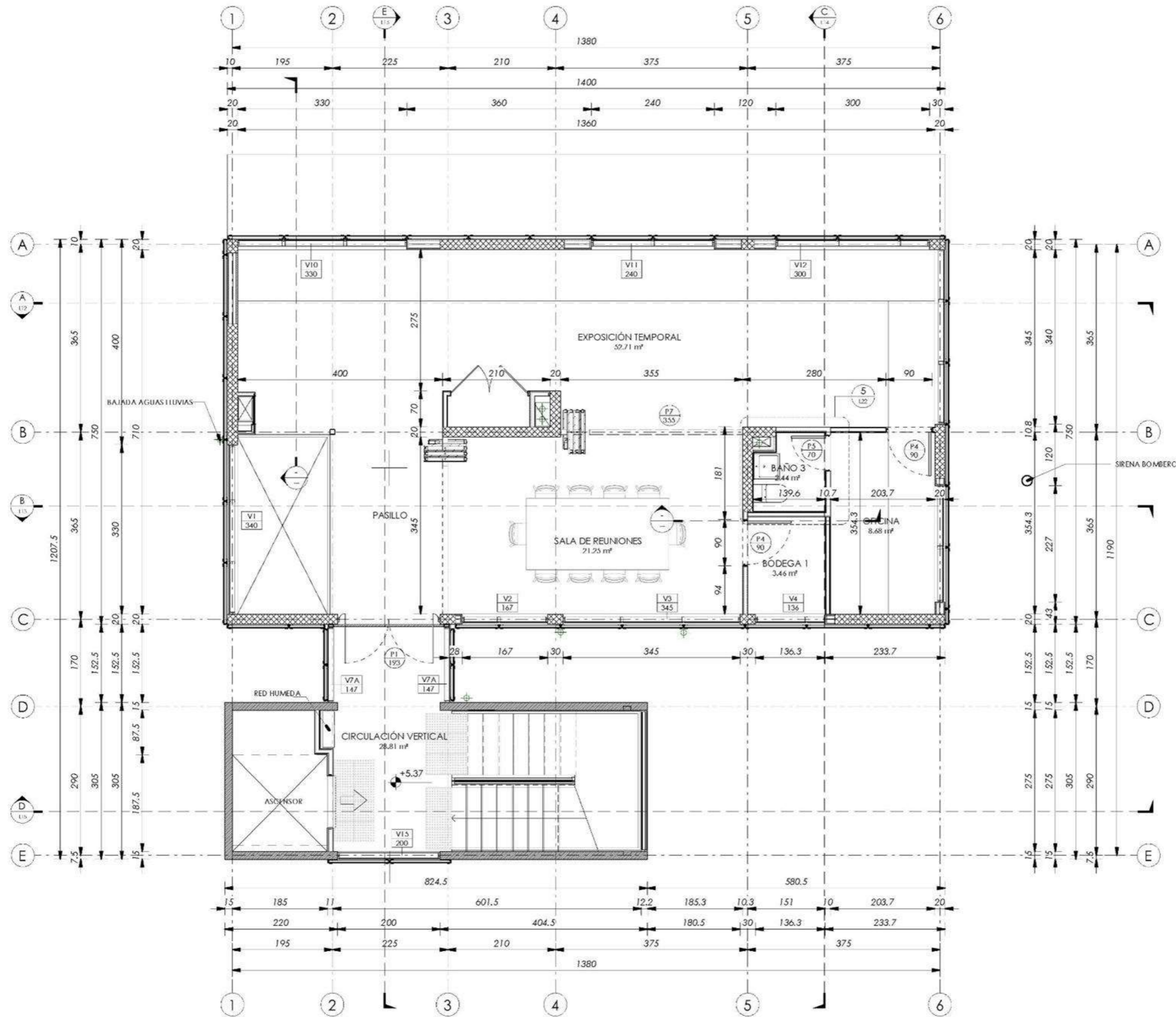
PRIMER PISO



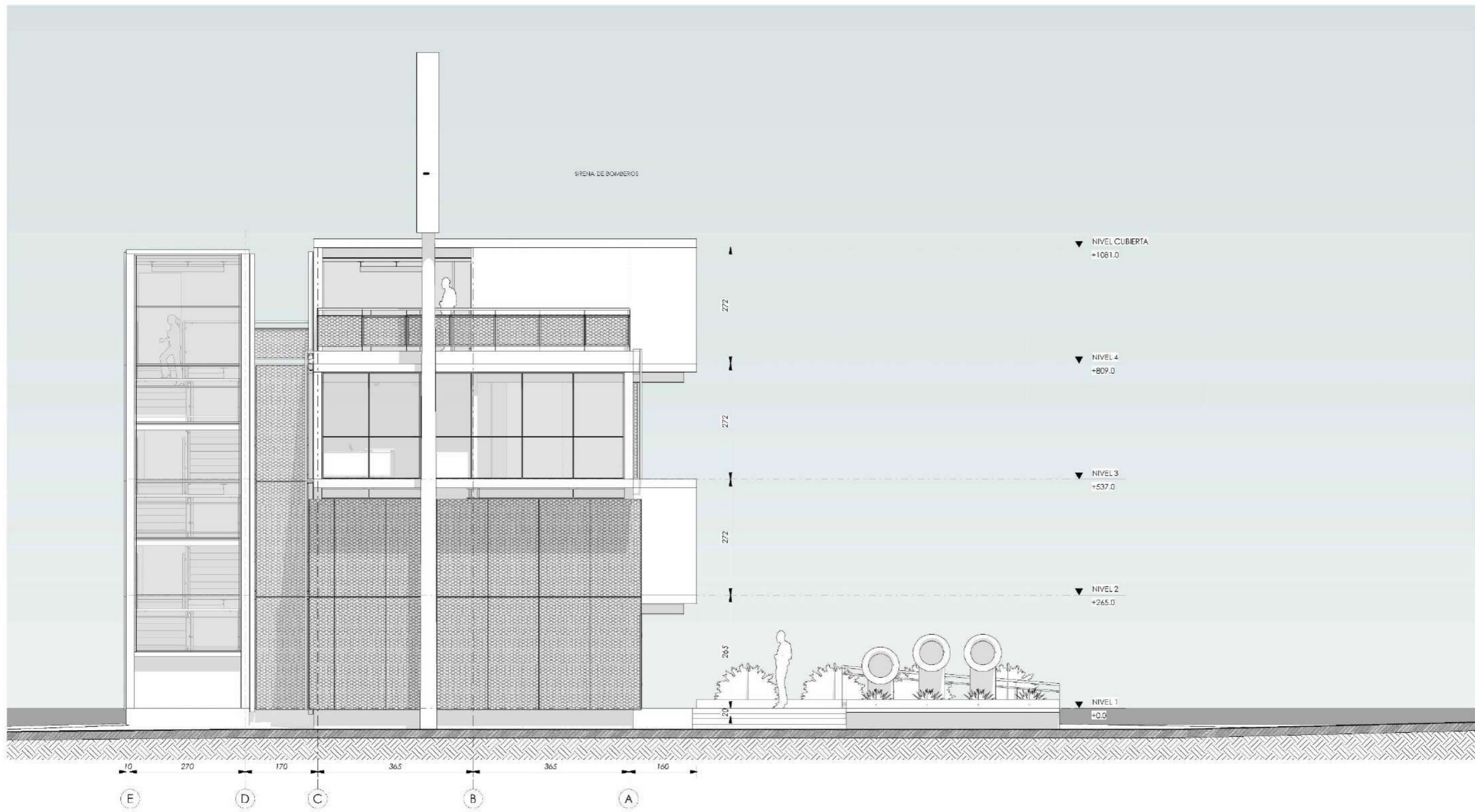
SEGUNDO PISO



TERCER PISO

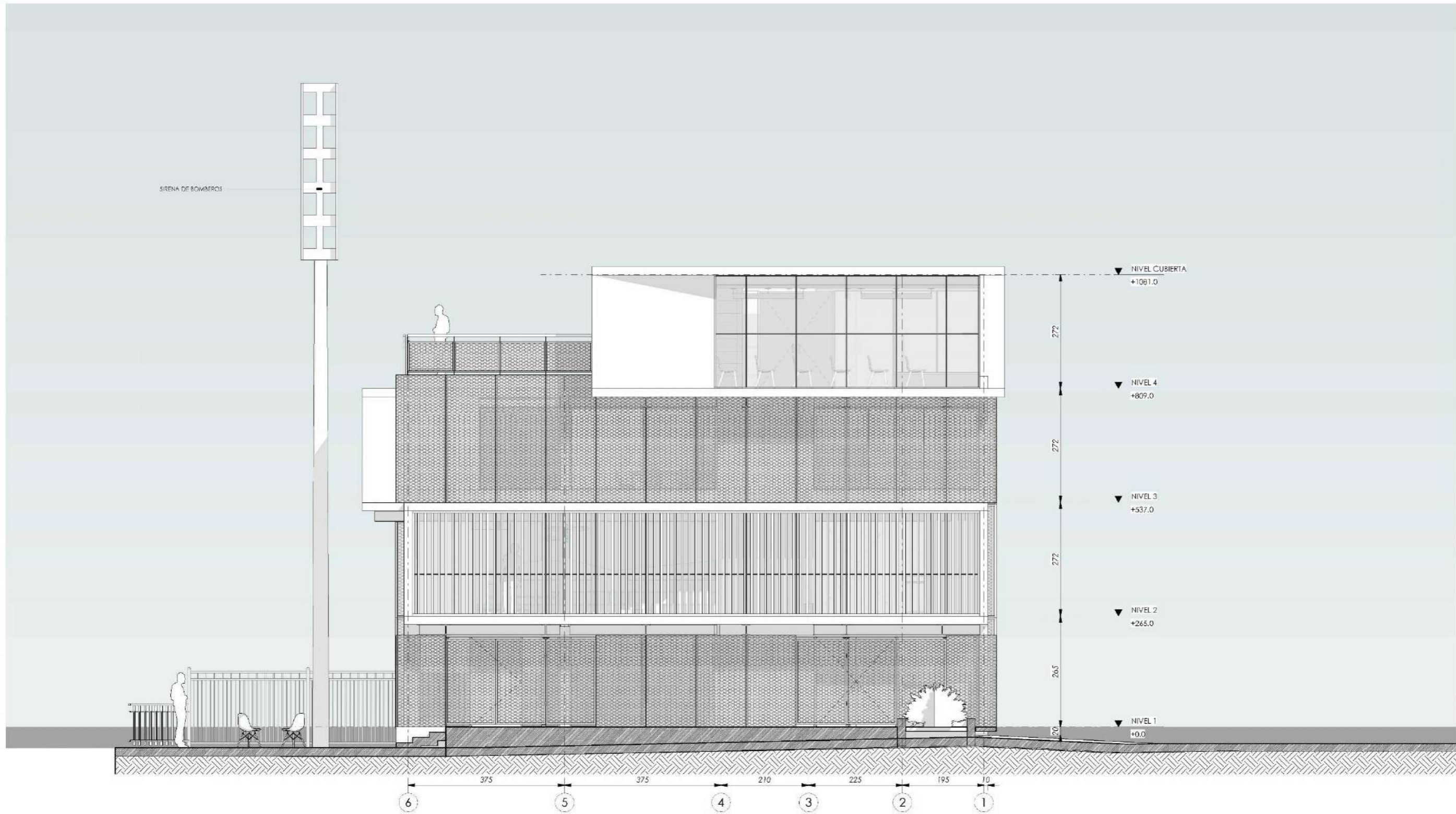


CORTES



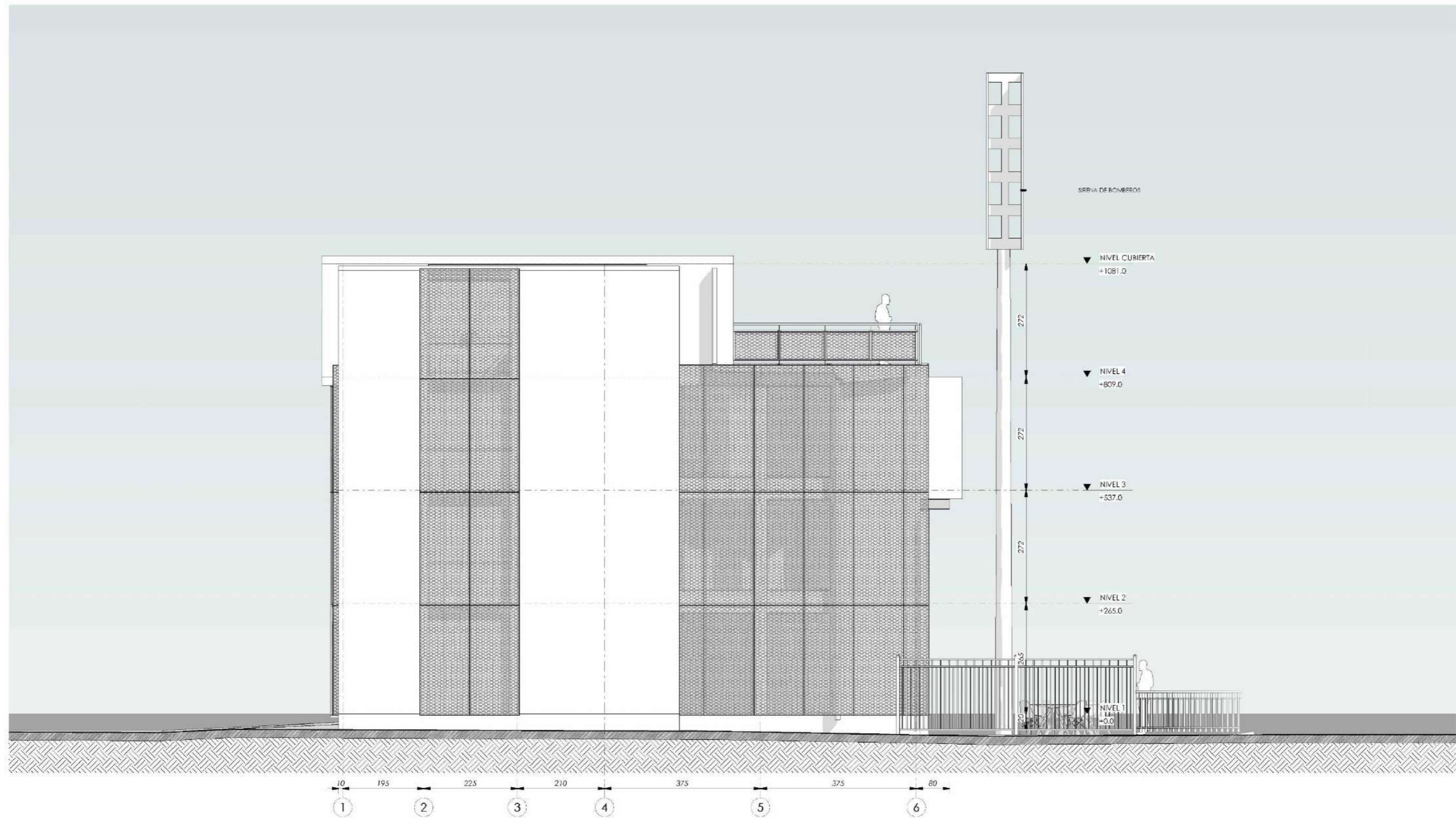
ELEVACIÓN NOR - ORIENTE
ESC. 1 : 50

ELEVACIONES



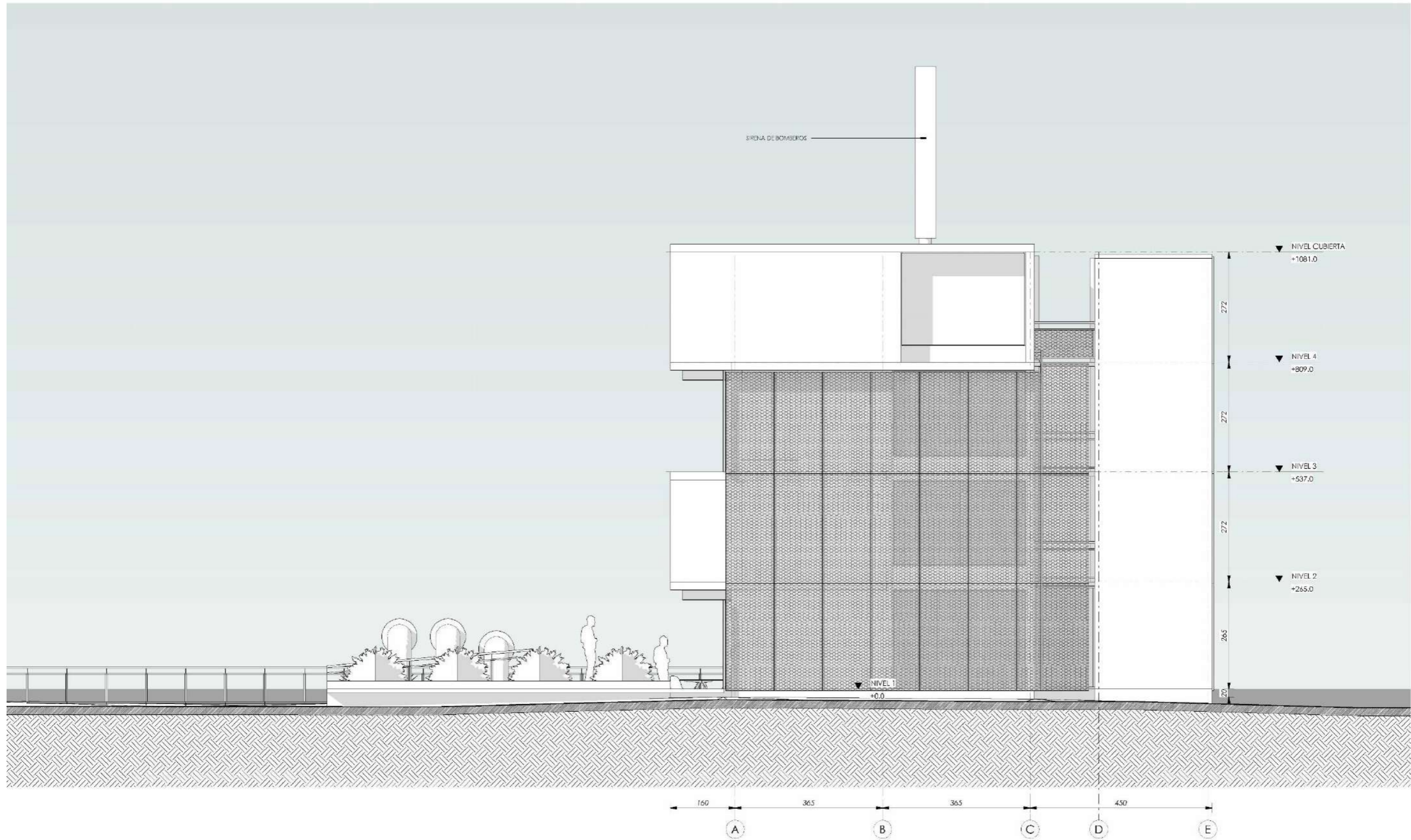
ELEVACIÓN NOR - PONIENTE
ESC. 1: 50

ELEVACIONES



ELEVACIÓN SUR - ORIENTE
ESC. 1 : 50

ELEVACIONES



ELEVACIÓN SUR - PONIENTE
ESC. 1 : 50

CORTES

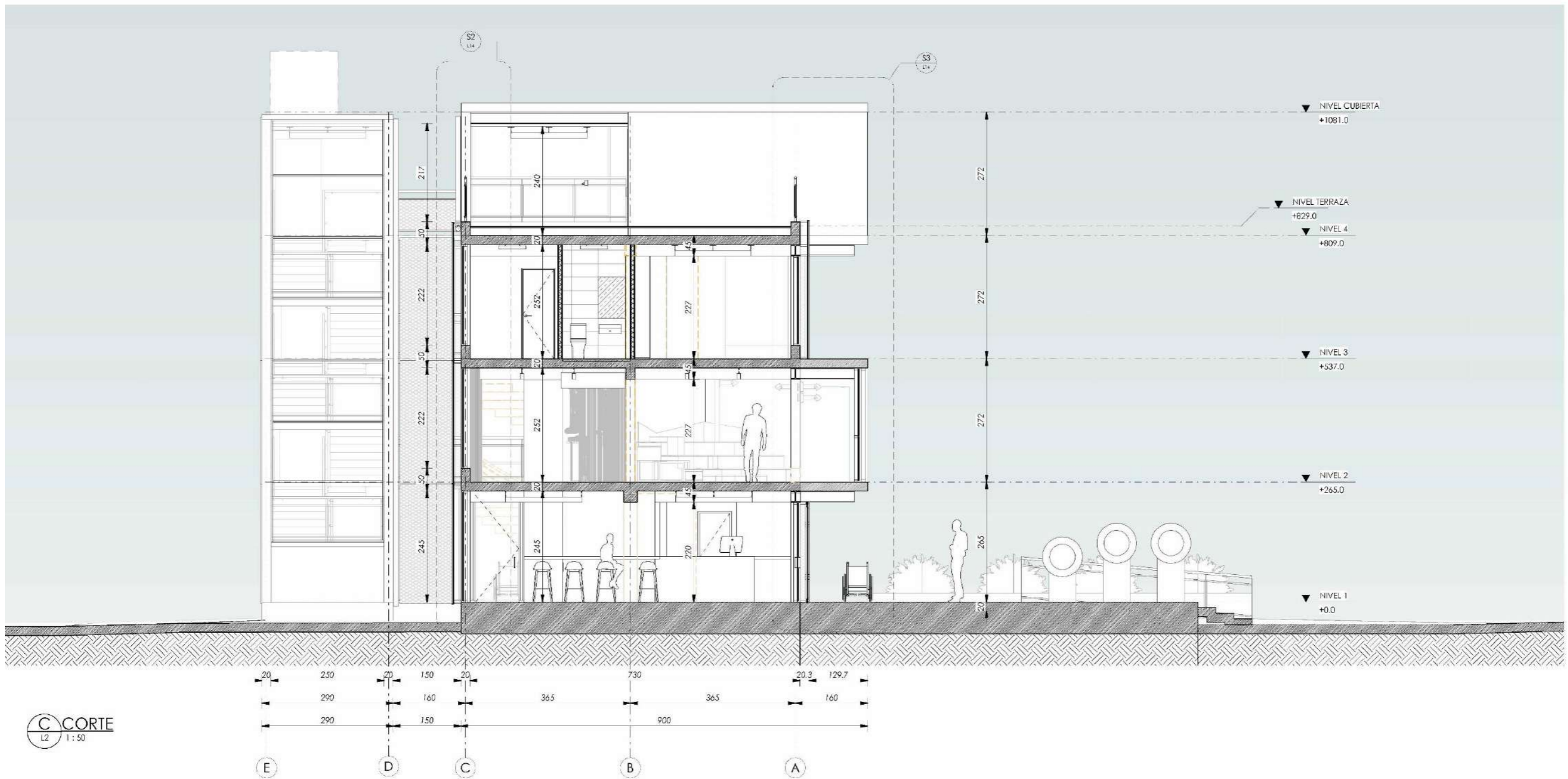


CORTES

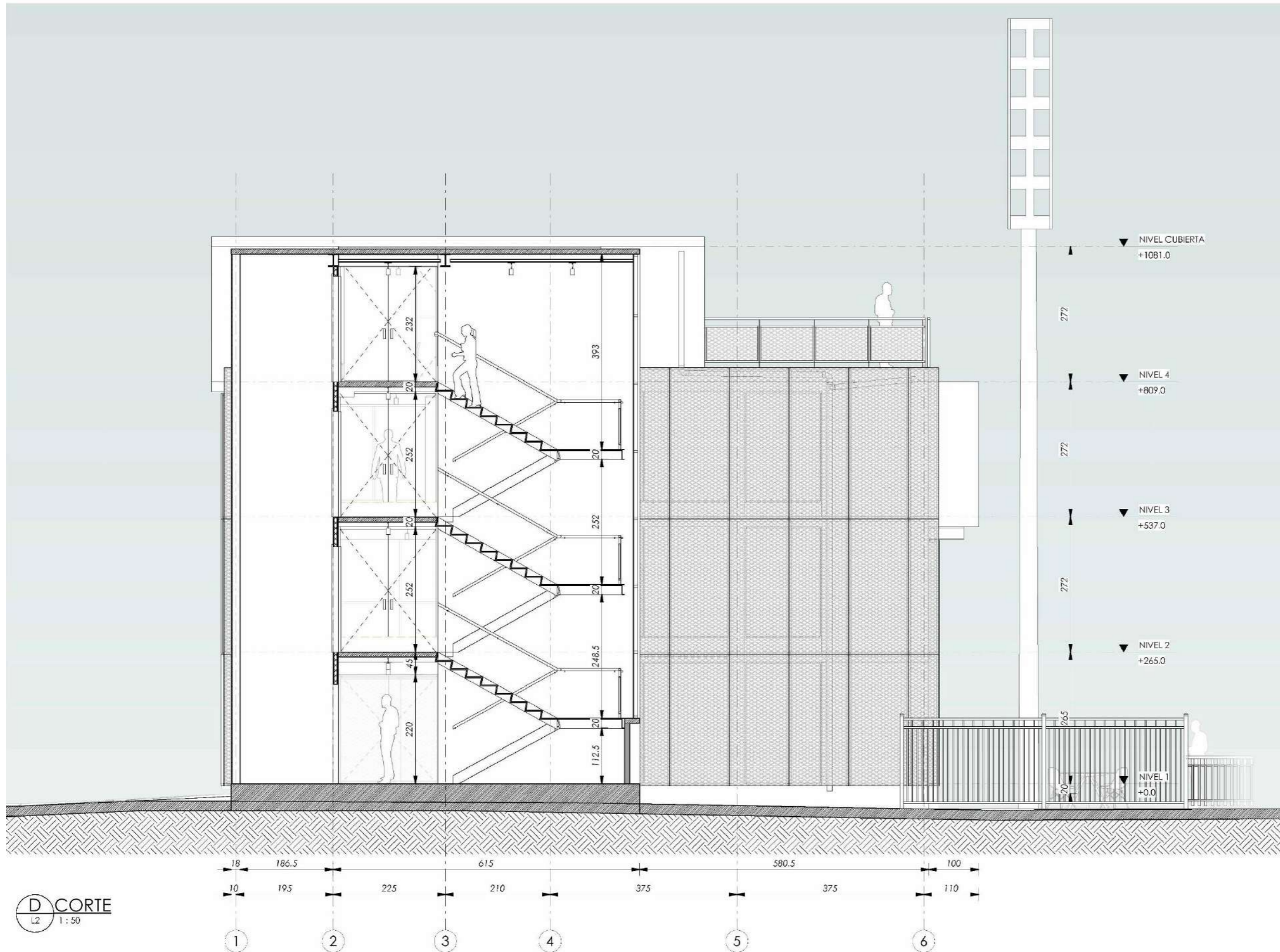


B CORTE
L2 1:50

CORTES



CORTES



FOTOMONTAJE



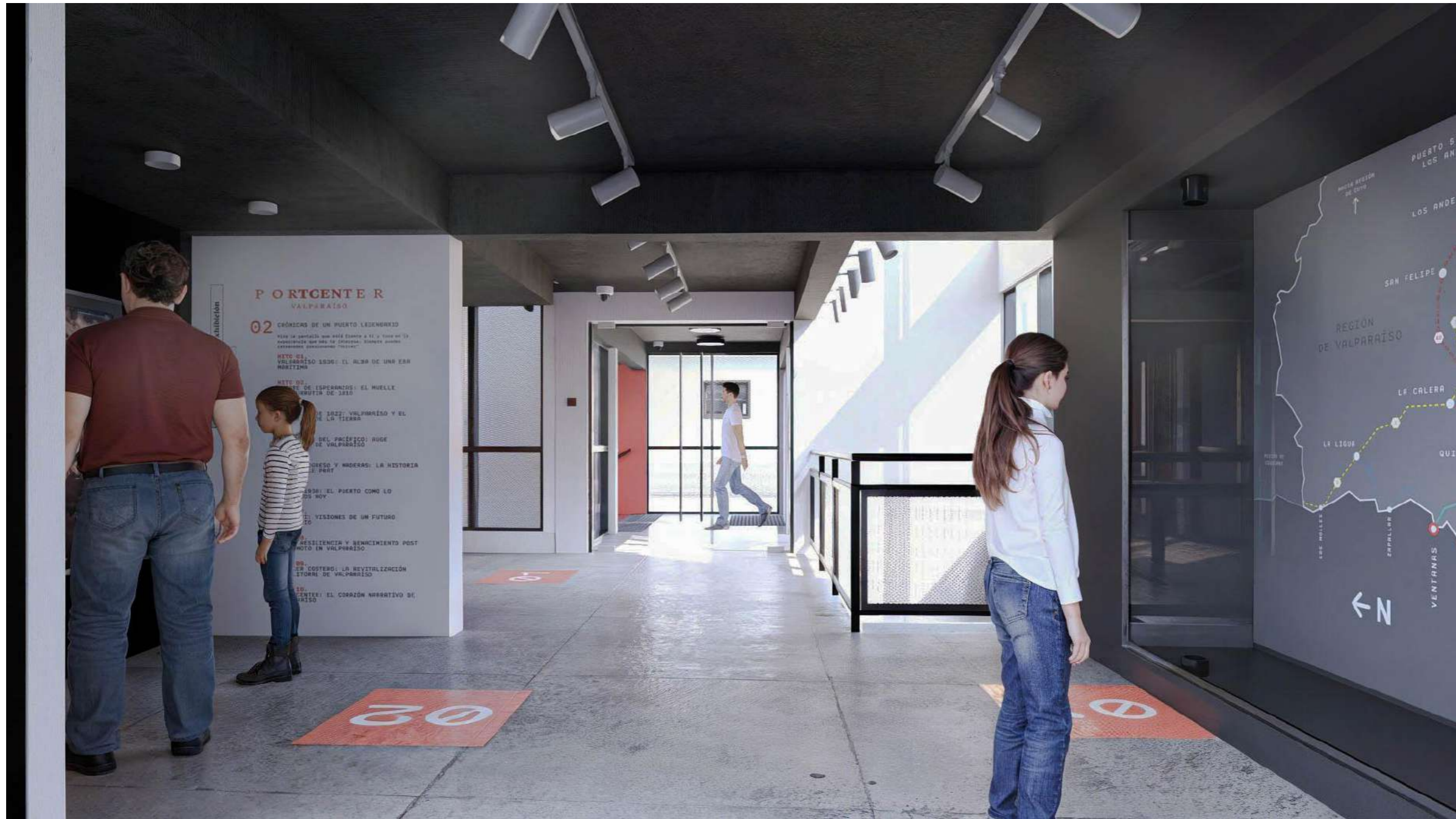
FOTOMONTAJE



FOTOMONTAJE



FOTOMONTAJE



FOTOMONTAJE



FOTOMONTAJE



FOTOMONTAJE



FOTOMONTAJE



FOTOMONTAJE



RECORRIDO VIRTUAL



Data SIO, NOAA, U.S. Navy, NGA, GEBCO
Image Landsat / Copernicus
Image IBCAO

Google Earth



AGENDAR REUNIÓN AQUÍ

www.delacuadra-aldunate.cl
fd@delacuadra-aldunate.cl
fa@delacuadra-aldunate.cl

